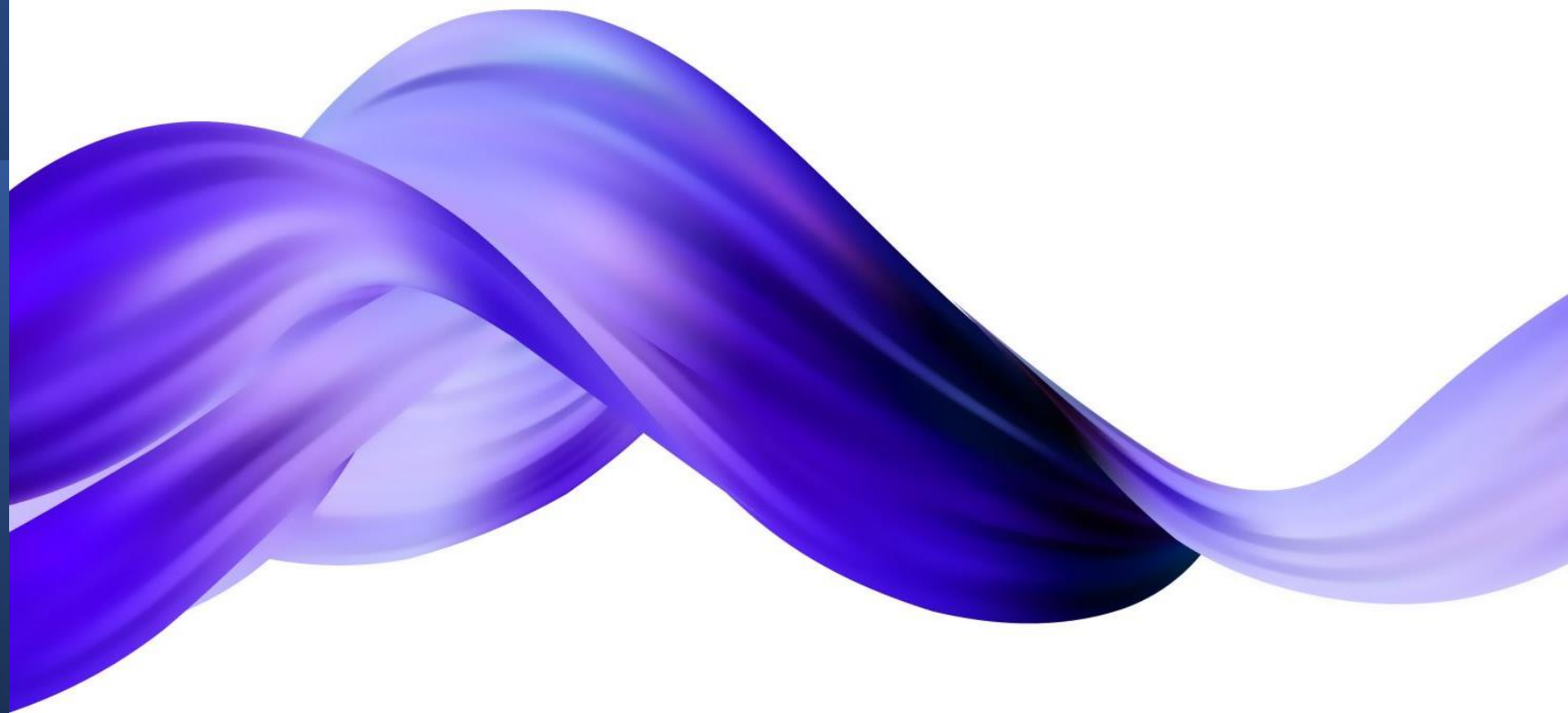


Rehtori Reima Härkönen

Lukiolaiskannettavan  
(Opinsys)  
käyttönottokoulutus



# Lukiolaiskannettavan käyttöönotto

- <https://lukiolaiskannettava.fi/>
- aluksi sinun tulee mennä toisella laitteella googlen palveluihin
- mene sillä laitteellasi osoitteeseen [gmail.com](https://gmail.com)
- napsauta google-tilin kuvaketta (ylälaidassa oikealla)
- valitse linkki ”**Lisää toinen tili**”
- Kirjoita kirjautumiskohtaan [etunimi.sukunimi@edu.savonlinna.fi](mailto:etunimi.sukunimi@edu.savonlinna.fi)
  - esim. [reima.harkonen@edu.savonlinna.fi](mailto:reima.harkonen@edu.savonlinna.fi)
  - valitse sitten ikoni ”**Seuraava**”
- kirjoita salasana kohtaan **Taikkari23**
- määrittele sen jälkeen avautuvassa näytössä uusi salasana itsellesi

- avaa lukiolaiskannettavan virta
- Valitse **Normaali käynnistys**
- kirjoita avautuvaan näyttöön **käyttäjänimi**-kohtaan sama [edu.savonlinna.fi](http://edu.savonlinna.fi) osoitteesi alkuosa
  - Esim. [reima.harkonen](http://reima.harkonen)
  - kirjoita **salasana**-kohtaan juuri äsken laatimasi salasana



# Muutamia juttuja

- Varmista vielä, että koneesi on kytkeytynyt oikeaan WLAN-verkkoon
  - Verkkoyhteydet löytyvät näytön oikeasta alalaidasta, kolmas ikoni oikealta
  - Verkon nimi: **Taidelukion vieras**
  - Verkon salasana: **Vierailija-18**
- Yleissilmäys koneeseen
  - M ikoni alalaidan vasemmassa reunassa
  - Avautuvassa näytössä toinen välilehti "Oppiaineet"
  - Näet ne sovellukset, joita lukio-opinnoissa opettajan johdolla otetaan mahdollisesti käyttöön
  - Kaikki ohjelmat –välilehdeltä löytyvät mm. toimistotyökalut, esim. LibreOffice
  - Tallenna nimellä → Asiakirjat → Luo kansio → OP01.1